

AEROCELL

VAN BODY

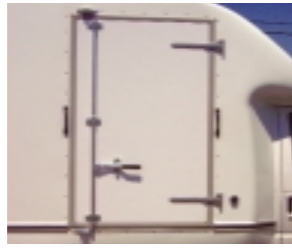
UNICELL

L'UNIQUE FOURGON MONOPIÈCE EN FIBRE DE VERRE

VOICI QUELQUES EXEMPLES D'OPTIONS DISPONIBLES



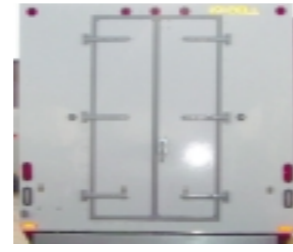
Porte d'accès à la cabine de 6 pieds



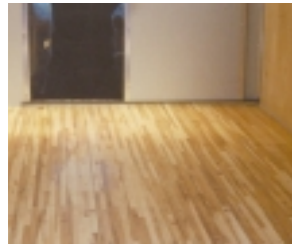
Porte de côté



Portes arrières pivotantes, pleine-largeur



Portes arrières pivotantes étroites



Plancher en bois franc laminé



Boîtes de roues



Doubleure en contre-plaqué avec anneaux en « D »



Doubleure en contre-plaqué avec barre d'encrage en acier



Rampe d'accès



Hayons



Miroir de vue latérale



Trousse de sécurité

SUPERBE PRÉSENTOIR POUR GRAPHIQUES DE COMPAGNIES!



Pour plus d'options et de photos, rendez-vous au www.unicell.com ou téléphonez au 514-684-1760. Écrivez-nous à montreal@delequipment.com

DIMENSIONS

Longueurs	Hauteur Intérieure		Largeur Extérieure 96"	Empattement E350/E450	
	Plancher 79 po	Boîtes de Roues 85 po		158 pouces	176 pouces
12 pieds	x	x	x	x	
14 pieds	x	x	x	x	
15 pieds	x	x	x	x	x
16 pieds	x	x	x		x
17 pieds	x	x	x		x

AEROCELL – La coque monopiece haute gamme qui vous fera épargner des \$\$\$.



THE RIGHT TRUCK AT THE RIGHT PRICE

VANCOUVER

1963 Kingsway Ave.
Port Coquitlam, B.C.
Tel 604/941.6241

CALGARY

#13, 3939 - 54th Ave.
Calgary, Alberta
Tel 403/236.9735

EDMONTON

15618 - 111 Ave.
Edmonton, Alberta
Tel 780/453.7979

REGINA

1265 McDonald St.
Regina, Sask.
Tel 306/359.1477

BURLINGTON

2177 Plains Rd. E.
Burlington, Ont.
Tel 905/528.1104

TORONTO

139 Laird Drive
Toronto, Ont.
Tel 416/421.5851

MONTREAL

1655, boul. Hymus
Dorval, Quebec
Tel 514/684.1760

MONCTON

83 Caledonia Road
Moncton, N.B.
Tel 506/857.4291



AEROCELL

POUR DES KILOMÈTRES PLUS RENTABLES

Son style distinctif et l'efficacité de consommation du carburant font de **Aerocell** le choix par excellence de tout professionnel.

Aerocell garantie limitée de 5 ans supportée par 30 années d'expérience.

UNICELL

L'UNIQUE FOURGON MONOPIÈCE EN FIBRE DE VERRE

CARACTÉRISTIQUES DE SÉRIE

AEROCELL

Les caractéristiques de série de l'Aerocell sont continuellement améliorées afin de vous assurer un fourgon de qualité et une performance supérieure.

1. Déflecteur d'Air

- Conception assistée par ordinateur offrant un meilleur rendement de carburant, une meilleure stabilité sur l'autoroute et une réduction du bruit causé par le déplacement de l'air
- Tablette spacieuse d'entreposage ou en option, cabine ouverte pleine-hauteur

2. Carénage Latéral

- Crée une transition fluide entre la cabine et la caisse
- Réduit le coefficient de traînée et le bruit causé par le déplacement de l'air, résultant à des économies de carburant substantielles

3. Coque Monopièce en Fibre de Verre

- Aucun joints. Aucun rivets. Aucune fuite. Aucune rouille!
- Une surface lisse et reluisante constitue le panneau d'affichage idéal pour votre compagnie
- Plus robuste que la tôle d'aluminium 0.040 po et plus résistante qu'un contre-plaqué 1/2"

4. Moulure de Protection

- Construit d'aluminium profilé et anodisé avec une bande de PVC pour la fixation
- Résiste aux égratignures
- Aérodynamique, lisse et élégant
- Offre une protection accrue à la caisse

5. Carénage Inférieur

- S'élargit graduellement de la cabine à la caisse
- Réduit le coefficient de traînée et le bruit causé par le déplacement de l'air, résultant à des économies de carburant

6. Plancher

- Contre-plaqué dense, 1-1/2" d'épaisseur, recouvert d'une couche protectrice grise
- Traverses en acier structural centrées aux 16"

La **forme aérodynamique de l'Aerocell** vous permet non seulement de bien paraître, mais elle vous fait économiser de l'argent. Voici comment :

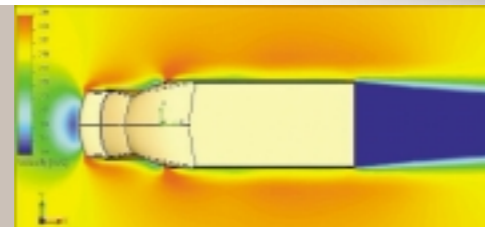
- La réduction du coefficient de traînée permet des **économies de carburant** qui, dans certains cas, pourraient défrayer le coût de votre caisse.
- La réduction du bruit causé par le déplacement de l'air, facilite la manutention ce qui entraîne une **productivité accrue** pour vous et vos conducteurs.
- La coque robuste en fibre de verre résiste à plus d'impacts et réduit les temps morts. Toutes les **réparations s'avèrent moins dispendieuses et plus rapides** que de la tôle d'aluminium ou le FRP.
- Une coque monopièce** signifie qu'aucune fuite ne viendra endommager votre marchandise.



Découvrez les économies substantielles réalisables grâce au modèle suivant.



Depuis son introduction, les utilisateurs d'Aerocell confirment réaliser des **gains constants de carburant de 15 à 20%** comparativement à un fourgon conventionnel installé sur un châssis tronqué. Constatez ce que vous pourriez sauver à l'aide du calculateur de carburant au www.unicell.com.



Le test de soufflerie démontre une circulation fluide de l'air autour de la coque, résultant en peu de traînée.

Ceci signifie une réduction de coûts par kilomètre.

7. Construction à Base de Lamelle

- 4 rangées de lamelles pleine longueur de 4" de largeur sur chaque côté
- Permet un système de contrôle de la marchandise très versatile, offrant de multiples endroits d'attaches pour sécuriser votre marchandise

8. Anneaux de Renfort en Acier

- Des anneaux de renfort en acier galvanisé de calibre 18, centrés aux 24 pouces et fusionnés à la paroi

9. Pare-chocs et Marche de Sécurité

- Le pare-chocs le plus sécuritaire de l'industrie possède une surface antidérapante à grillage ouvert
- L'acier galvanisé prévient la rouille et la corrosion
- Marche à surface pleine longueur, de 11-3/4" de profondeur

10. Intérieur Éclairé

- Le puits de lumière en fibre de verre translucide fait partie intégrante de la coque
- Lumière de 12V au plafond pour une visibilité nocturne sécuritaire

11. Feux Arrières Distincts

- Facilement visible de l'arrière
- Encastré, donc moins susceptible d'être endommagé par les pieds ou la marchandise

12. Cadrage Arrière

- Cadrage arrière à 4 côtés en fibre de verre, accentue l'aérodynamisme
- La partie encastrée s'entaille facilement pour faire place à une rampe coulissante

13. Poignées Montoires

- Deux poignées moulées, robustes facilitent l'entrée par l'arrière

14. Filage Résistant aux Intempéries

- Un conduit intérieur protège le câblage contre l'endommagement et la corrosion
- Tous les feux sont scellés et résistent aux chocs

15. Cloison

- Cloison avant avec porte coulissante donnant accès à la caisse

16. Porte Arrière

- Porte à roulement vertical de qualité supérieure. Pourtour avec coupe-froid
- Boulons et câbles en acier inoxydable